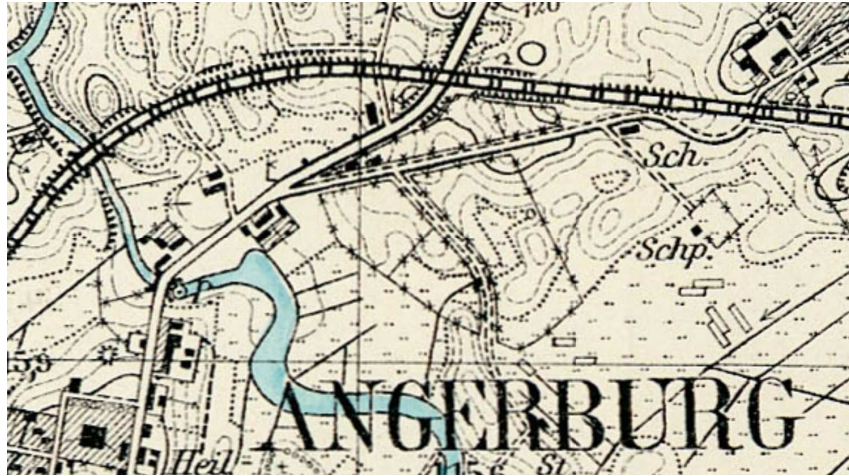


STODOŁA W WĘGORZEWIE

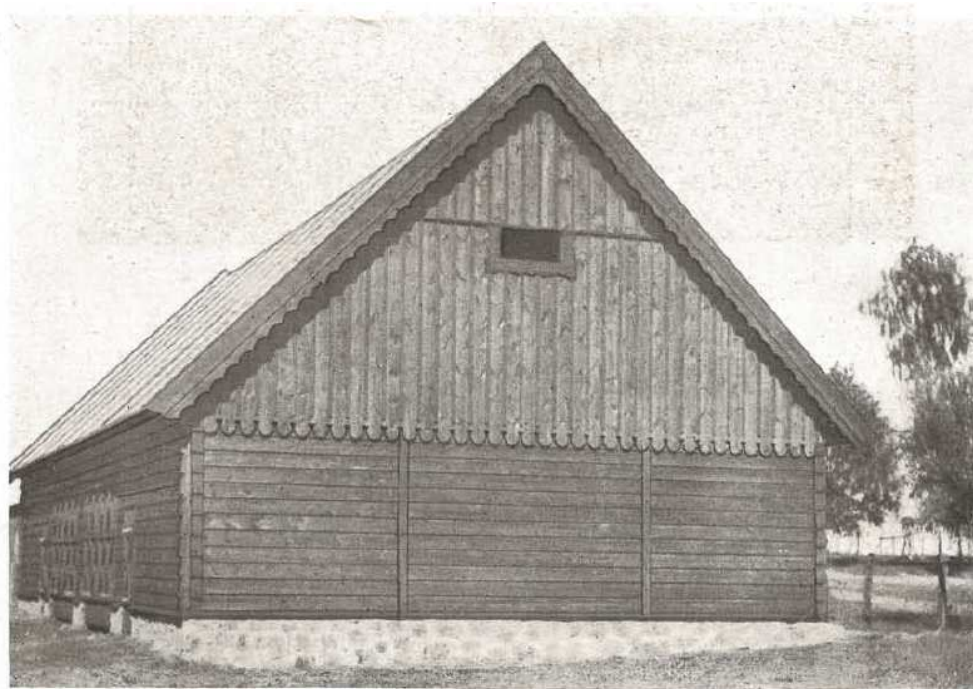
Lokalizacja: przy dawnej Drodze Dowiackiej (Dowiater Weg), obecnie ul. Rolnej.



Mapka: Messtischblatt, arkusz Angerburg, 1796, 1923/1927.

Zbudowana przed 1920 r. według projektu Hansa Meiera.

W okresie około pierwszowojennym należała do niejakiego Berneckera.



Fotografia z: *Der Wiederaufbau Ostpreussens*, t. 1, *Arbeiten von Architekt B.D.A. Hans Meier, Angerburg, 1915–1920*, wstęp H. Planitz, Berlin [1920?].

sporządził Jerzy Łapo